



## BRUKSANVISNING

Takk for at du valgte ErgoFinger® sug. Før du bruker ErgoFinger® sug, les denne bruksanvisningen nøye. Bruksanvisningen er ment for å vise hvordan du bruker ErgoFinger® sug.

ErgoFinger® sug er et produkt konstruert for pasientens munn for å suge ulike sekreter og andre stoffer (f.eks, spytt, blod, irrigasjonsvæske, puss- og fyllingsrester, og medisinrester) forbundet med klinisk odontologi, og det er forbudt å bruke produktet til andre hensikter, og på andre måter enn det som er angitt i denne bruksanvisningen.

**FORLAT ALDRI PRODUKTET I PASIENTENS MUNN UTEN OPPSIKT.**



**ErgoFinger® SUG ER ET ENGANGSPRODUKT. PRODUSENTEN ER IKKE ANSVARLIG FOR KONSEKVENSENE VED MISBRUK AV DETTE PRODUKTET.**

### **KONTROLLER PRODUKTET FØR BRUK**

Før du tar ErgoFinger® sug i bruk kontroller at produktets deler henger sammen og ikke har skarpe kanter eller ru overflate.

### **KOMME I GANG**

Ta ErgoFinger® sug ut fra emballasjen og sett den inn i adapteret, som igjen sitter på

sugehanen på sugeslangen. Press suget godt ned i adapteret. Ved å fukte sugeslangens ende med vann kan man forbedre stabiliteten mellom suget, adapteret og sugehanen. ErgoFinger® fungerer IKKE i en sugehane med ledd, der sugeeffekten opphører når man rører på sugehanen.

### **HVORDAN FORRINGENDE**

ErgoFinger® sug sorteres som blandet avfall. Suget er laget av PVC-plast som er egnet i helsesektoren. Materialet inneholder ikke bly, kadmium, ftalater etc. Utløpsdatoen er registrert på pakken . Må ikke brukes etter utløpsdatoen .

### **OPPBEVARING**

ErgoFinger® sug oppbevares i emballasjen i romtemperatur og beskyttet mot sollys .

### **SPESIFIKASJONER**

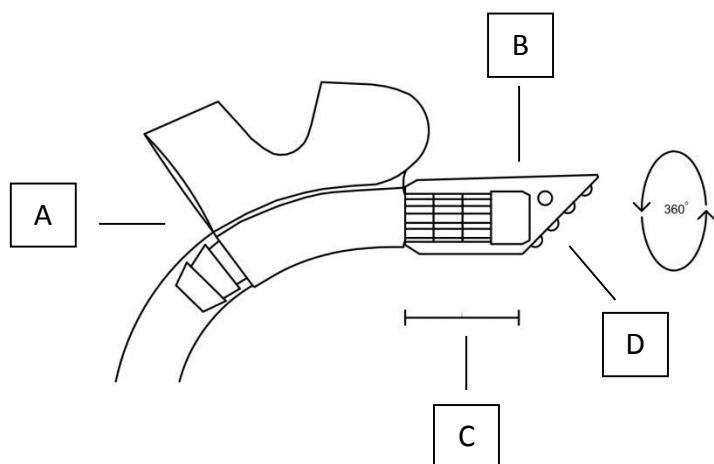
ErgoFinger® sug er et medisinsk produkt CE klasse I, og er utviklet og produsert i samsvar med kravene i direktiv 93/42/EØF. Suget består av to forskjellige typer phthalate fri PVC-plast, begge typene er egnet til bruk i helsesektoren.

### **PRODUSENT**

ErgoMedi Ab  
Finland



## ErgoFinger® SUGETS DELER

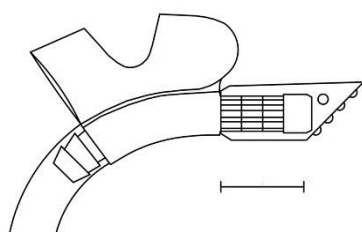


Sett fingeren i sugets fingerdel (**A**).

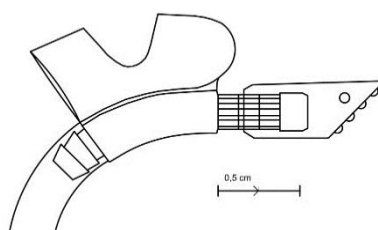
Du kan vri sugets ende 360 grader til den arbeidsvinkelen du ønsker (**B**) og justere avstanden fra hoveddelen (**C**).

På hver side av sugespissen er det lufthull, og ytterst på sugespissen er det kusper (**D**). De er laget for å hindre at suget setter seg fast til slimhinnene.

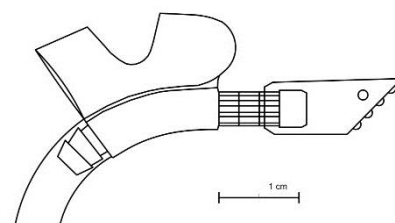
## JUSTERING AV LENGDE



1. Suget i grunnposisjon.



2. Trekk sugespissen utover. Spissen blir 0,5 cm lengre.



3. Trekk sugespissen enda mer utover: Spissen blir 1 cm lengre enn i grunnleggende posisjon. Nå er spissen så lang som den kan bli. Ikke dra spissen mer ut. I sugespissen finnes en mekanisme som forhindrer at spissen løsner under behandlingen.

Se også ErgoFinger  
bruksanvisningen og videoer:  
[www.ergomedi.com](http://www.ergomedi.com)

